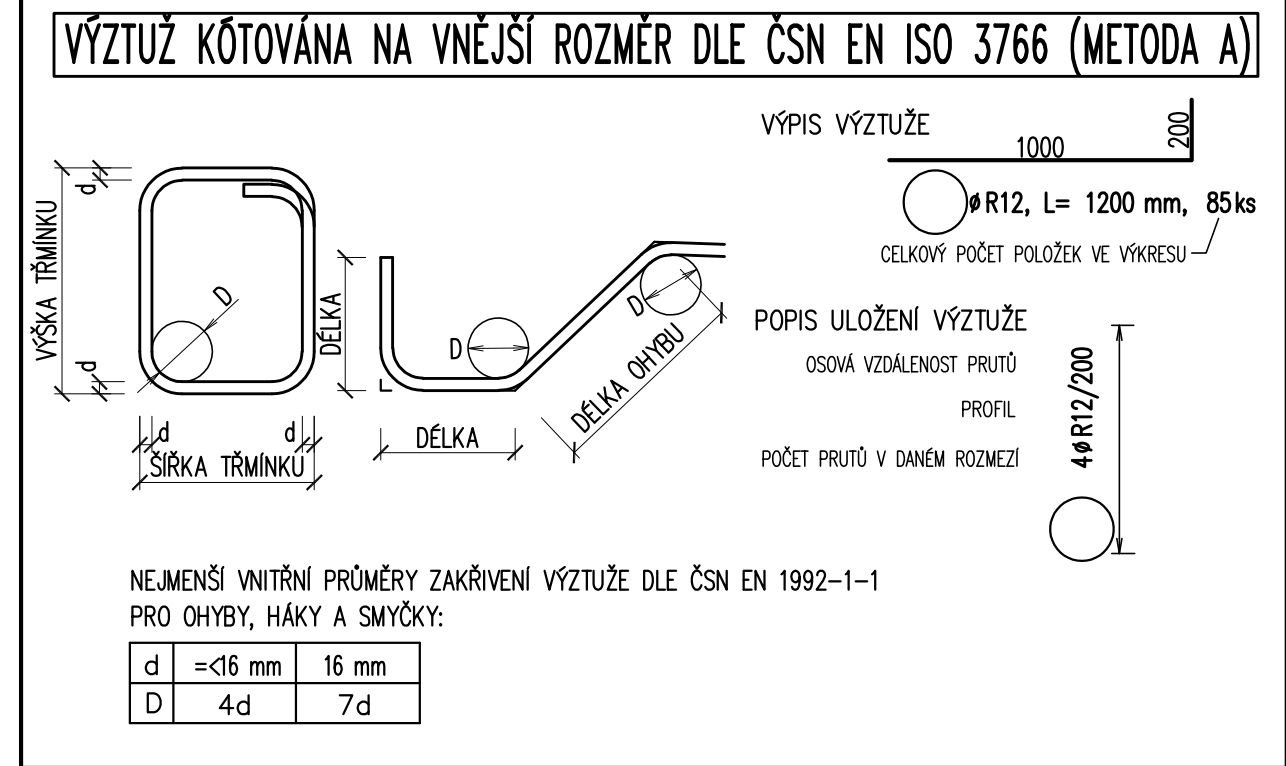


VÝKAZ VÝZTUŽE								
POL.	Ø	DELKA	POČET	DELKA [m] - B500B (R)				
C	mm	m/ks	ks	R8	R10	R16	R20	
101	R20	2.65	36					95.4
102	R20	1.95	35					68.3
103	R16	2.60	24			62.4		
104	R20	5.10	20					102.0
105	R20	5.45	14					76.3
106	R16	3.30	8			26.4		
107	R16	1.70	79			134.3		
108	R20	2.65	36					95.4
109	R20	1.95	35					68.3
110	R16	5.45	14					76.3
111	R16	2.40	12			28.8		
112	R20	1.40	48					67.2
113	R16	2.40	38					91.2
114	R16	2.45	12			29.4		
115	R12	1.80	31					
116	R20	1.80	4			55.8		7.2
117	R16	2.70	18					48.6
118	R16	3.85	4					15.4
119	R16	3.80	4					15.2
120	R16	1.60	18					28.8
121	R12	4.45	2			8.9		
122	R10	1.20	17		20.4			
123	R12	5.45	2			10.9		
124	R12	5.45	3			16.4		
125	R10	1.40	11		15.4			
126	R10	2.15	29		62.4			
127	R10	0.70	11		7.7			
128	R10	1.40	12		16.8			
129	R10	0.70	72		50.4			
130	R8	0.50	56		28.0			
131	R8	0.55	6	3.3				
132	R12	1.40	8			11.2		
133	R10	0.90	36		32.4			
134	R12	1.55	4			6.2		
CELKOVÁ DELKA [m]				31.3	205.5	109.4	566.8	580.0
HMOTNOST 1m [kg]				0.395	0.617	0.888	1.578	2.466
HMOTNOST CELKEM [kg]				12.4	126.7	97.1	878.8	1430.4
HMOTNOST CELKEM - 1 UP [kg]							2645	
POČET UP							2	
HMOTNOST CELKEM [kg]							5091	

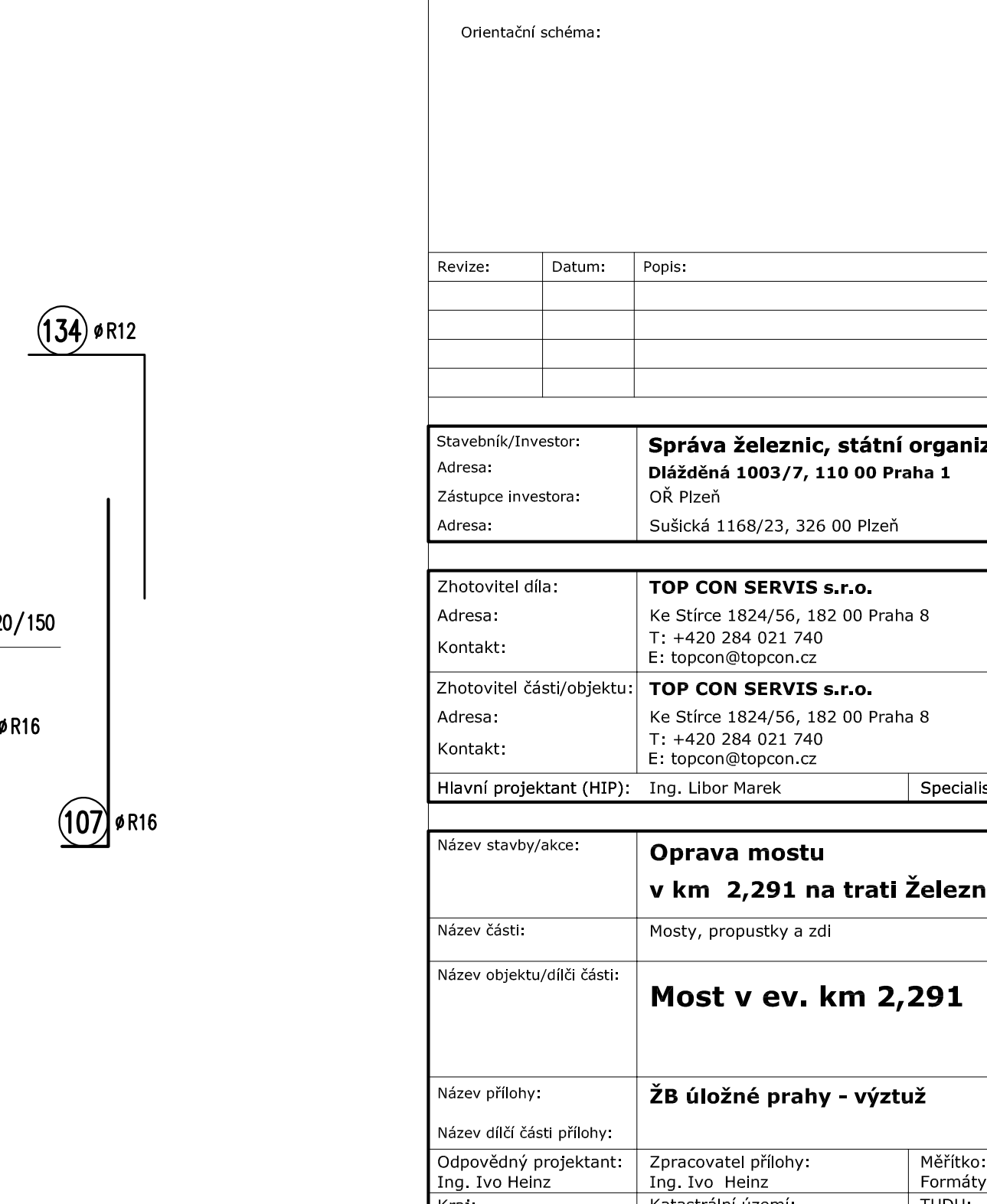
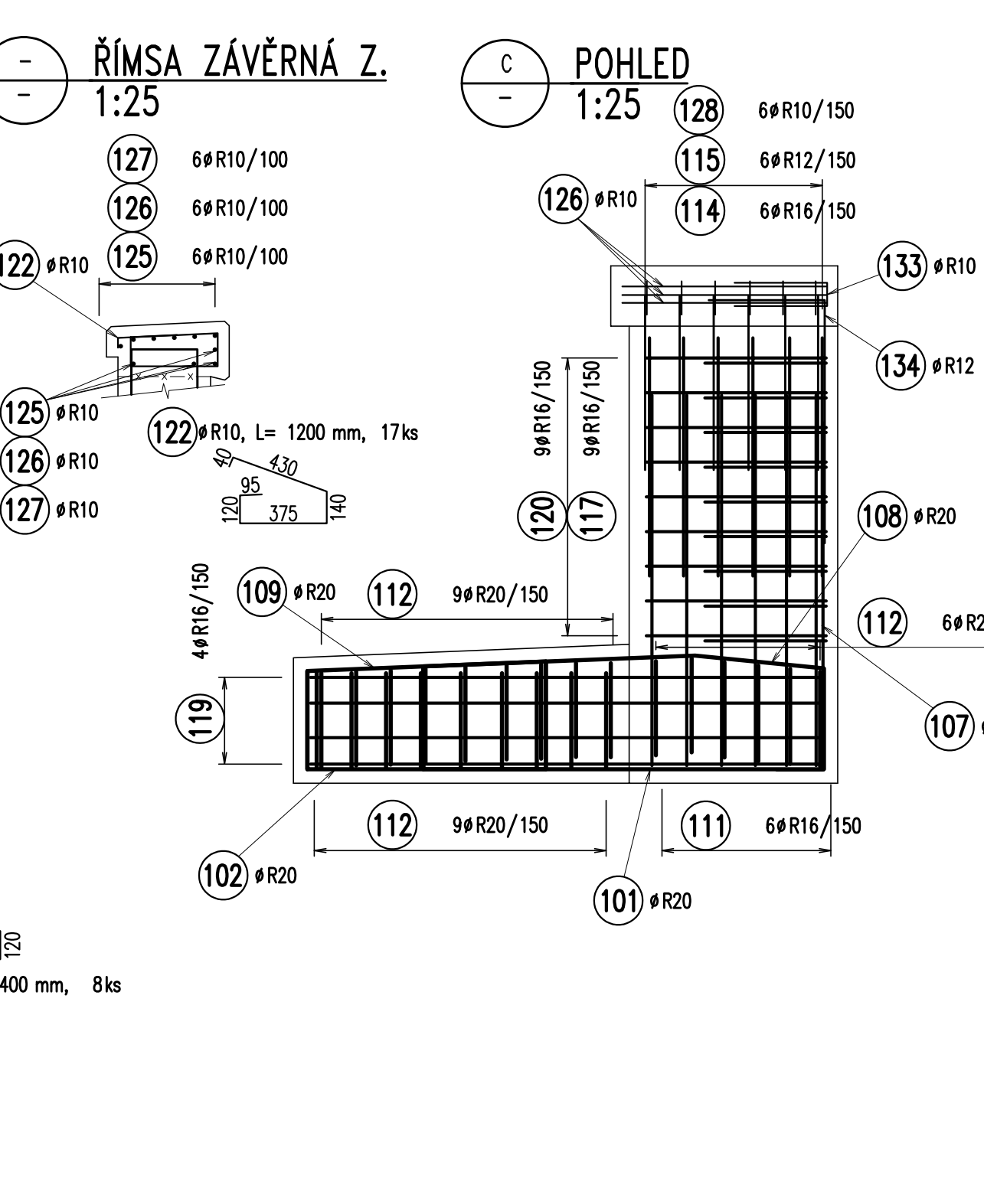
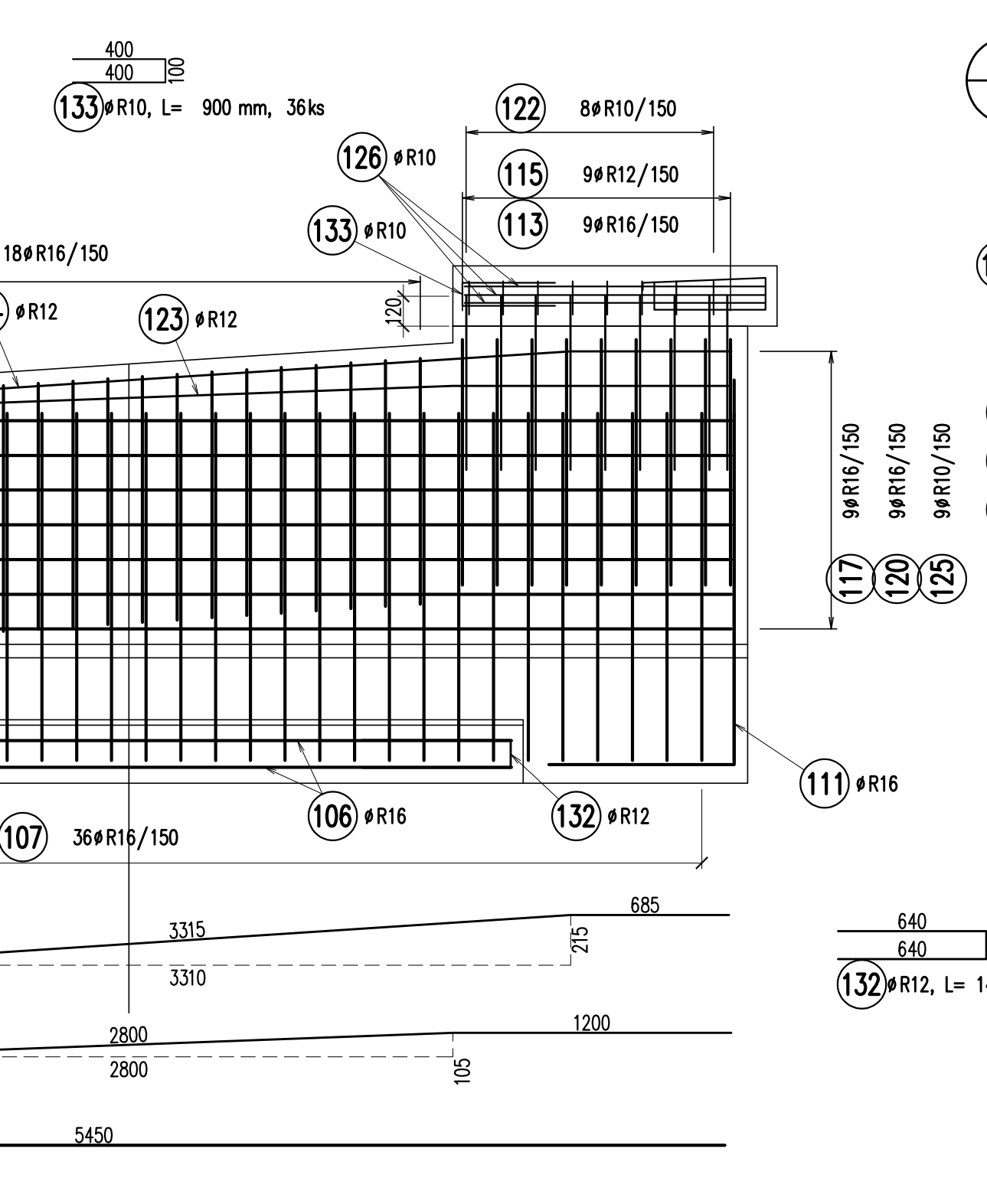
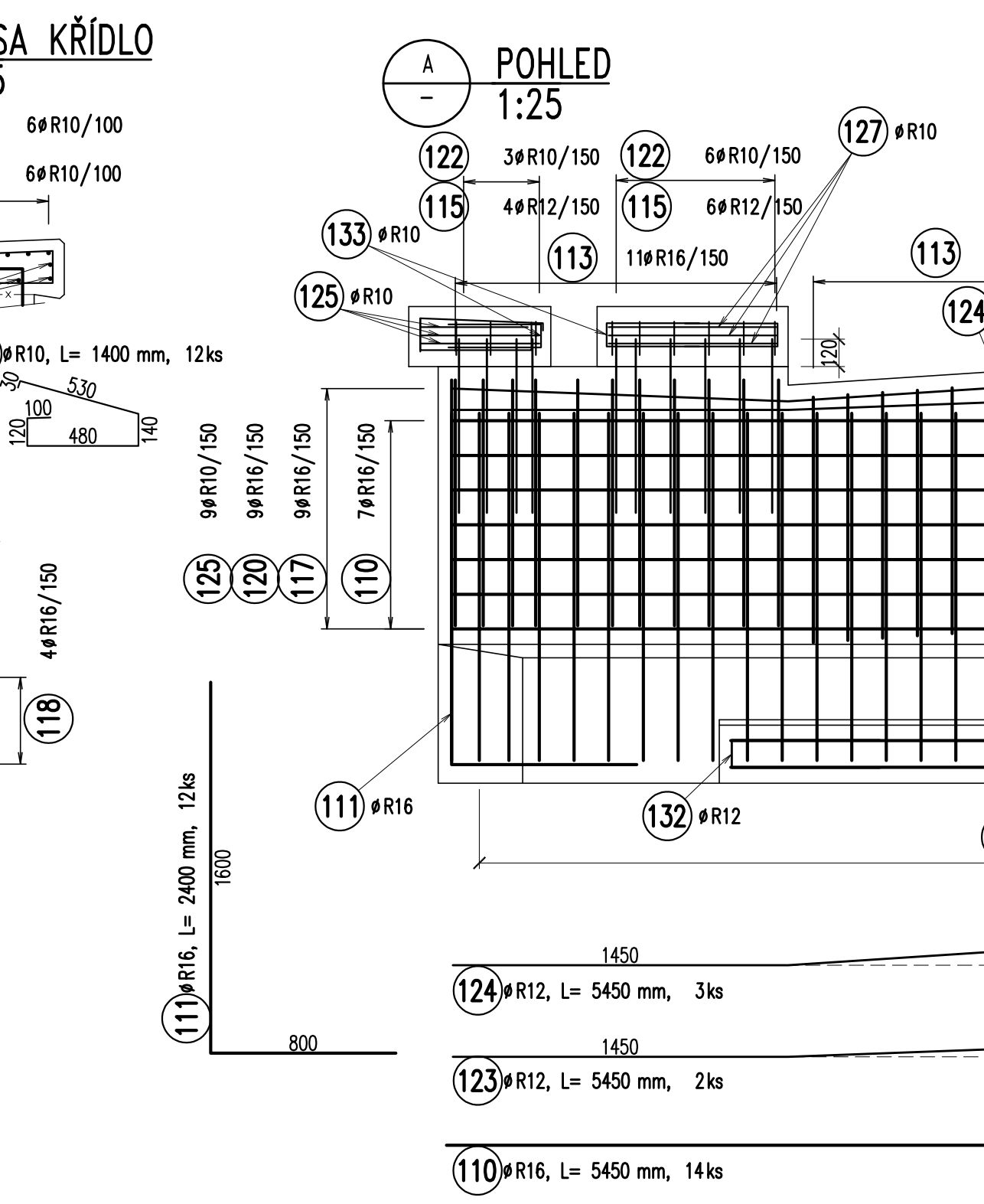
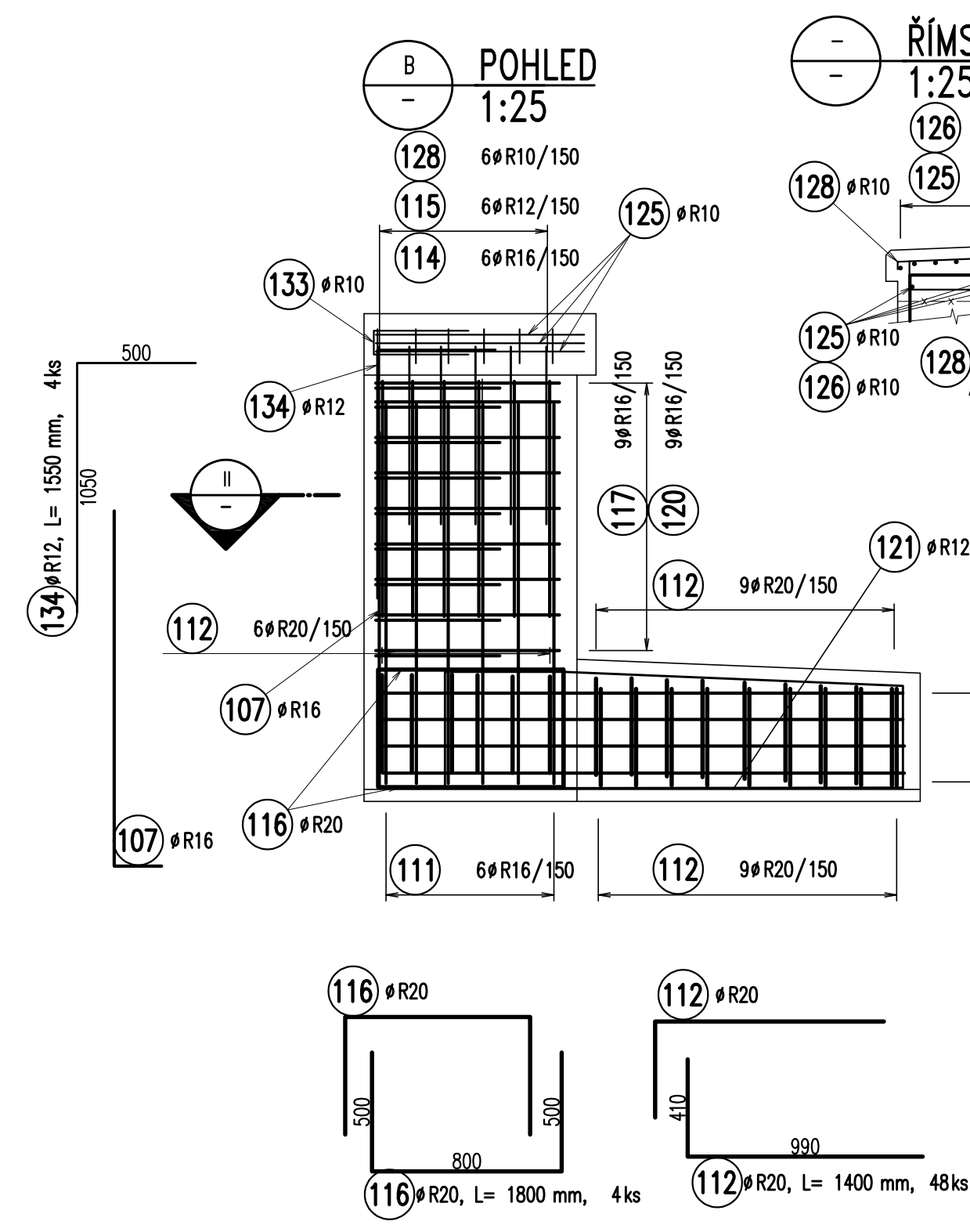
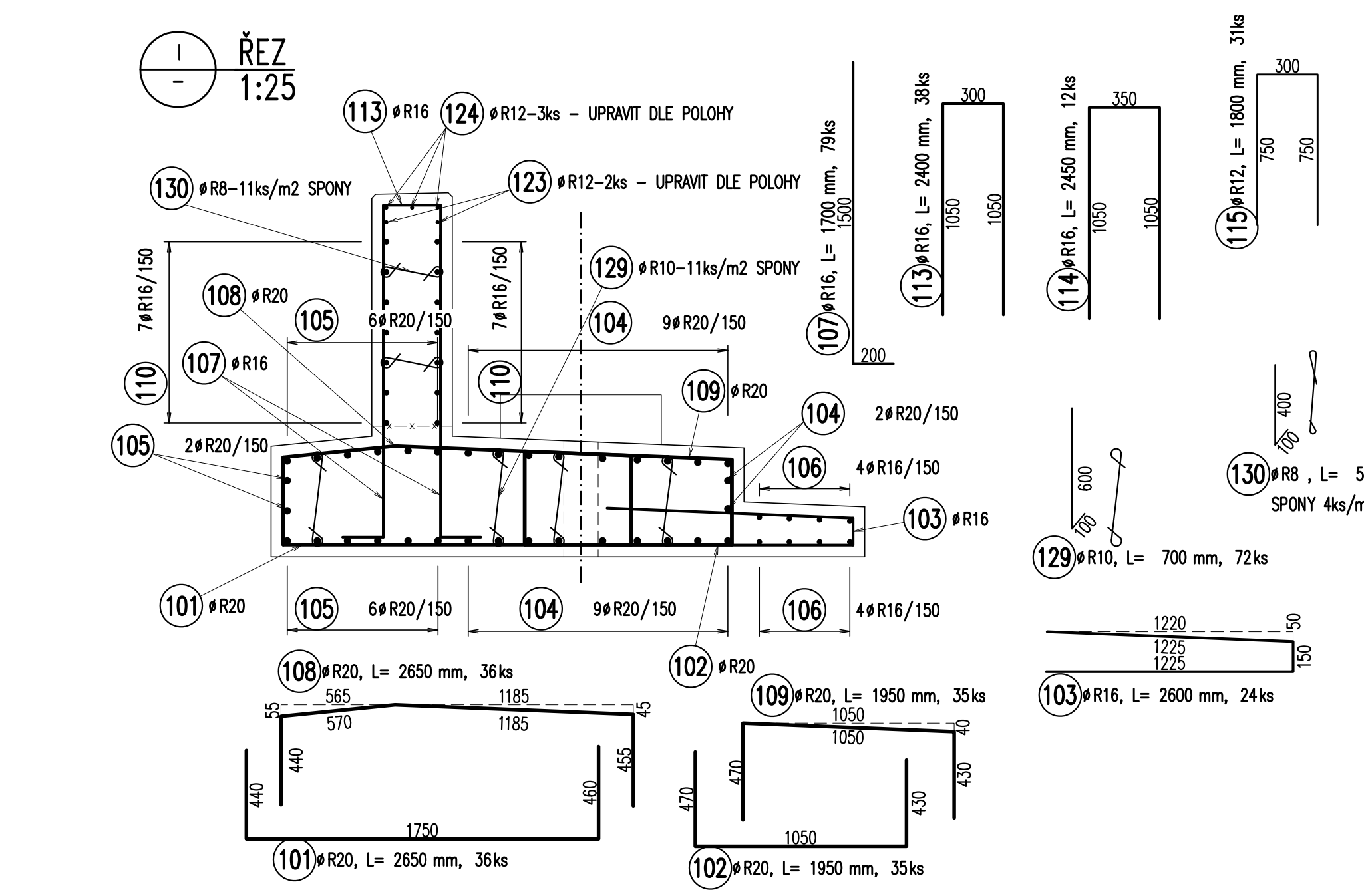


BETON DLE ČSN EN 206+A2:  
ŽB KŘÍDLA - XD2, XF3 - Cl 0,4 - Dmax 22 - S3  
- MAX. PRŮSAK 20 mm PODLE ČSN EN 12390-8

VÝZTUŽ:  
B500B DLE ČSN 42 0139 A ČSN EN 10080  
10505.9 (R) DLE ČSN 41 0505

KRYTÍ MINIMÁLNÍ 40 mm  
JMENOVITĚ 50 mm

- POZNÁMKY:
1. POKUD NENÍ UVEDENO INAK, VŠECHNY VIDETELNÉ HRANY BUDOU ZKOŠENY TROJHELNÍKOVOU LÍŠTOU 20x20 VLOŽENOU DO BEDNĚNÍ.
  2. JEDNOTLIVÉ POLOŽKY BUDOU, NENÍ-U UVEDENO INAK, ROZMÍSTOVÁNY OD KRAJE DLE HODNOTY KRYTÍ.
  3. ÚPRAVA VÝZTUŽE Z HLEDISKA BUDOVNÍCH PROUDŮ - VIZ TECHNICKÁ ZPRÁVA.
  4. ŽB OP BUDOU VYROBĚNY JAKO PREFABRIKÁTY.
  5. V PRÁVÝCH ŘÍMSÁCH NA ZÁVĚRNÝCH ZDECH OBOU OPĚR BUDE UMÍSTĚNA CHRÁNIČKA HDPE PROF. 125/108 PRO PŘÍPADNÉ KABELOVÉ VEDENÍ.
  6. MONTÁŽNÍ ÚCHYT Y VČ. JEJICH KOTVENÍ VÝZTUŽE BUDOU NAVRŽENY V RÁMCI POMOCE VÝZTUŽE ZHOTOVITELE DLE JEHO ZVÝKLOSTÍ.
  7. NÁVRH MONTÁŽNÍCH ÚCHYTŮ, PŘÍPADNÁ ÚPRAVA MÍST PRO OSTRANĚNÍ ÚCHYTŮ A TECHNOLOGIE OSAZENÍ BUDE SCHVÁLENA INVESTOREM.



Ministerstvo dopravy Státní fond dopravní infrastruktury		Paré:	
Jiné ověření:		Razítko oprávněné osoby:	
Orientační schéma:		Podpis: Datum:	
Revizor:	Datum:	Popis:	Kontroloval:
Stavebník/Investor: <b>Správa železnic, státní organizace</b>			
Adresa: <b>Disátněná 1003/7, 110 00 Praha 1</b>			
Zástupce investora: <b>QR Přeň</b>			
Adresa: <b>Sulčíské 1168/23, 326 00 Píseň</b>			
Zhotovitel díla:		<b>TOP CON SERVIS s.r.o.</b>	
Adresa:		Ke Střice 1824/56, 182 00 Praha 8	
Kontakt:		T: +420 284 021 740 E: topcon@topcon.cz	
Zhotovitel částí/objektu:		<b>TOP CON SERVIS s.r.o.</b>	
Adresa:		Ke Střice 1824/56, 182 00 Praha 8	
Kontakt:		T: +420 284 021 740 E: topcon@topcon.cz	
Hlavní projektant (HPP):		Ing. Libor Marek	
Specialista:		Ing. Libor Marek	
Název stavby/jakce:	<b>Oprava mostu v km 2,291 na trati Železná Ruda - Píseň</b>	Označení investora:	S654100064
Název části:	Mosty, propustky a zdi	Zakázka:	38-23
Název objektu/dílu části:	<b>Most v ev. km 2,291</b>	Označení části:	<b>D.2.1.4</b>
Název přílohy:	<b>ŽB úložné prahy - výztuž</b>	Označení objektu/komplexu:	<b>SO 11-20-01</b>
Název dílčí části přílohy:		Číslo přílohy (typ/pořadí):	<b>2. 0.8.5</b>
Odpovědný projektant:	Ing. Ivo Heinz	Zpracovatel přílohy:	Ing. Ivo Heinz
Kraj:	Píseňský	Měřítko:	1:25
Okres:	Píseňský	Formát:	1244
Stavba:	Katastrální území: Spáň (796051)	TUDU:	036102
Pracovní dokumentace:		Směrnice:	12/2023